



GRUPPO ORATORIALE

"TREKKING BAREGGIA"

informazioni: VICO 3483810556 039481795
SERGIO 3927886020 0392014265

www.trekkingbareggia.wordpress.com

DOMENICA 23 ottobre 2011

Rifugio Chiavenna - Alpe Angeloga (m. 2050)

Partenza: ore 7,00 piazza della Chiesa (mezzi propri)

Dislivello: 750 m. ore 1,30.

Pranzo: al sacco

Difficoltà: Facile e gradevole

La passeggiata al rifugio Chiavenna è una delle più belle e ideali per le famiglie con bambini al seguito, visto che non presenta molto dislivello e non ci sono mai punti esposti e pericolosi!

Il sentiero parte da Franciscio, piccolo paesino del comune di Campodolcino, che ha dato i natali ad uno dei più famosi e importanti uomini della chiesa: San Luigi Guanella.

All'inizio il sentiero è una bella ed ampia mulattiera che costeggia un bellissimo fiume, la Rabbiosa, che tra cascate e verde, crea dei bellissimi effetti.

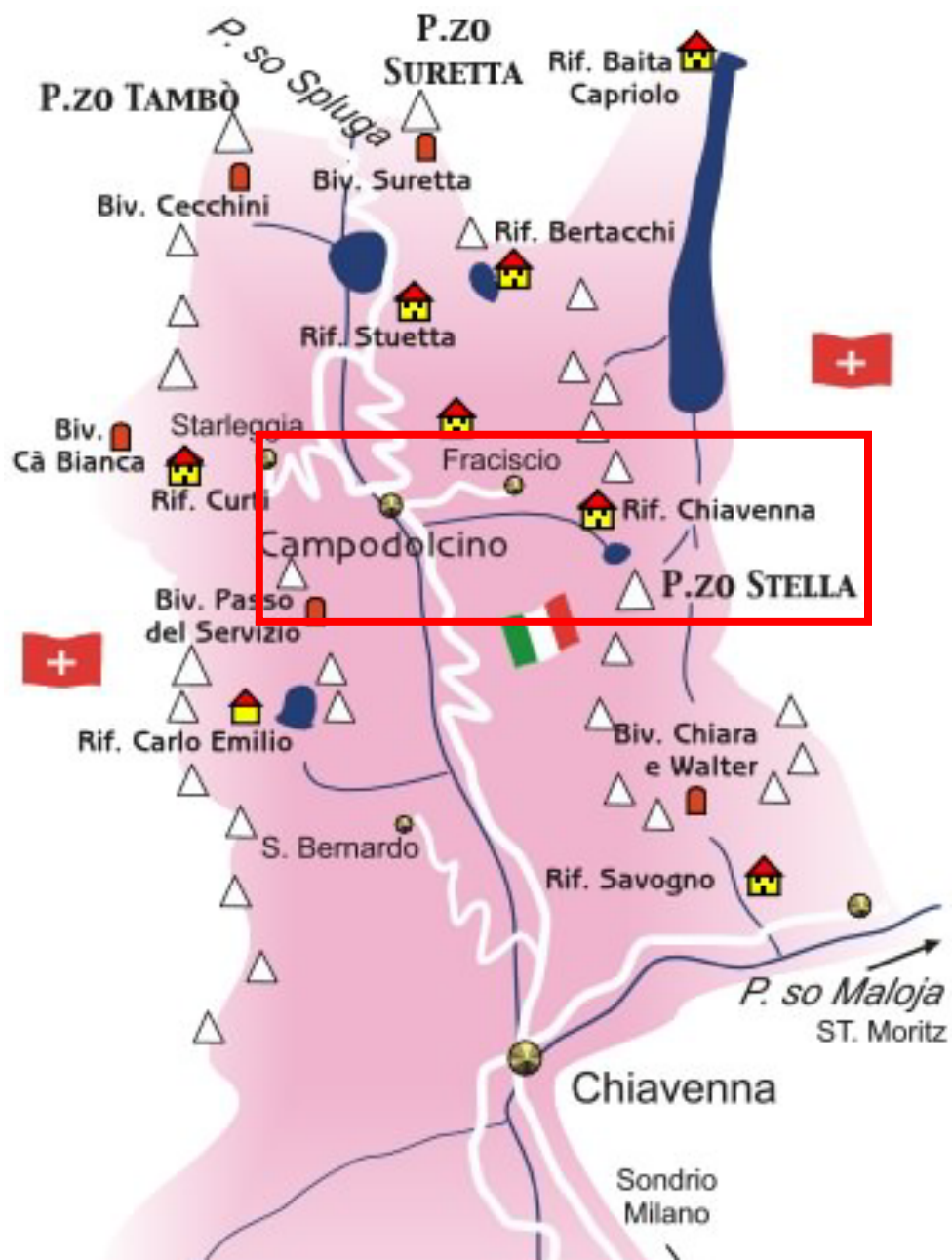
Dopo circa 10 minuti dalla partenza, il sentiero inizia a salire in modo leggero su una serie di scalini naturali.

Passato un ruscello, fuori dal bosco, il percorso diventa leggermente più ripido, con una serie di tornanti che in breve tempo fanno guadagnare altitudine.

Dopo circa 30-40 minuti, un breve falsopiano porta verso delle cascatelle d'acqua; il sentiero ed il paesaggio diventano meravigliosi, tra il fiume e la roccia; piccole cascatelle sul sentiero creano effetti ottici bellissimi.

Nell'ultimo tratto di salita, il sentiero si inerpica su piccoli scalini rocciosi fino ad un altipiano bellissimo con prati immensi e un laghetto.

Lì è l'Alpe Angeloga dove è situato il rifugio Chiavenna.



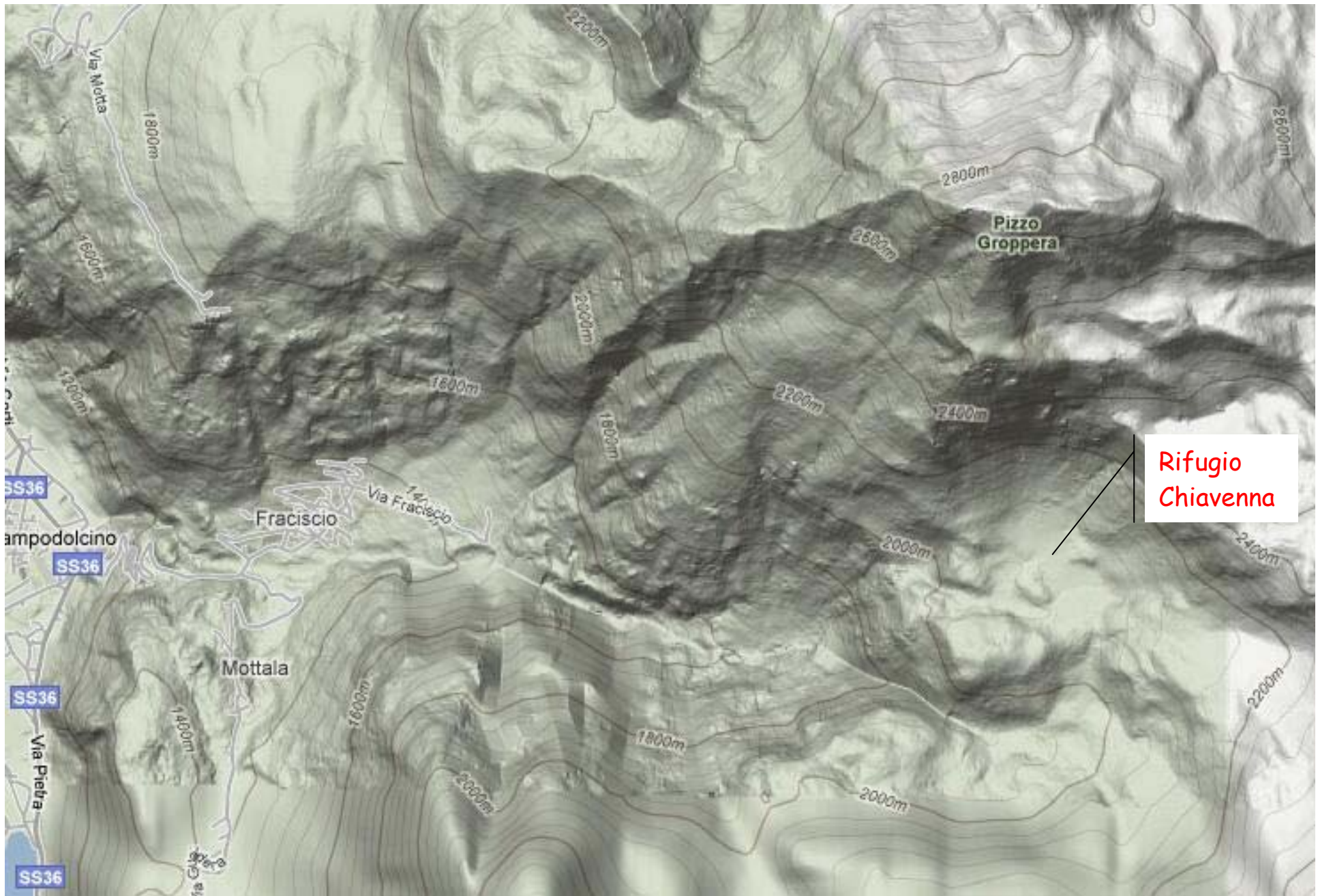
Rifugio Angeloga



Alpe Angeloga



Lago Angeloga



Rifugio
Chiavenna